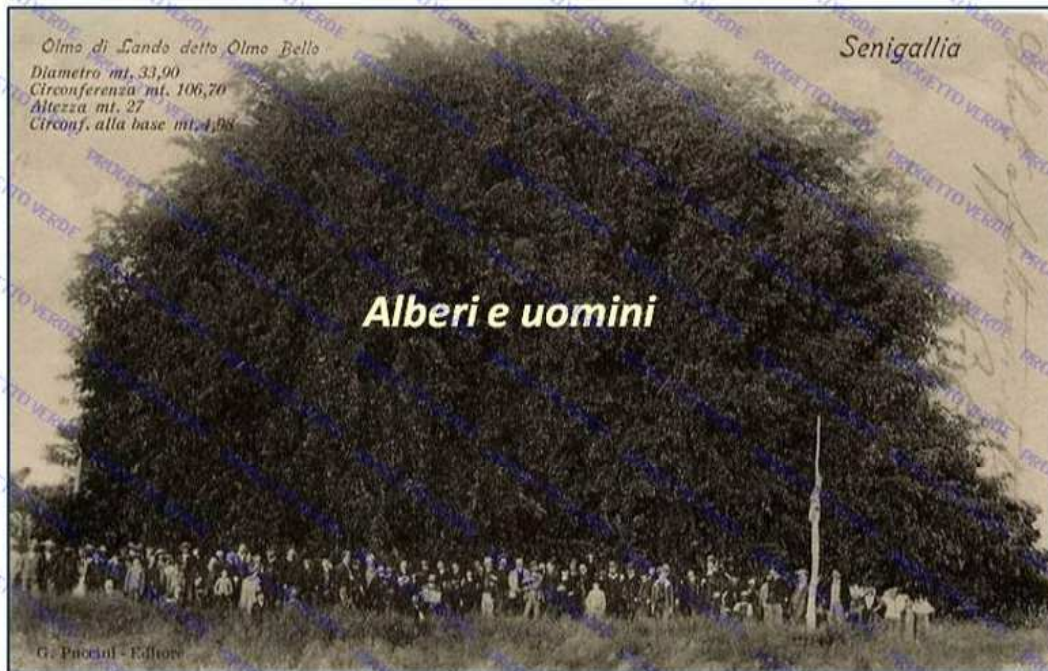




ALBERI E BOSCHI

Gli alieni nel giardino: alberi e alberi monumentali



Olmo di Lando detto Olmo Bello
Diametro mt. 33,90
Circonferenza mt. 106,70
Altezza mt. 27
Circonf. alla base mt. 4,58

Senigallia

Alberi e uomini

G. Pirocchi - Editore

O.N.C. Dott. Agr. Giovanni Morelli



**Alberi e uomini:
una storia di lunga e
sapiante convivenza...**



.... e di tragiche, reciproche,
incomprensioni.



ALBERI E BOSCHI

Gli alieni nel giardino: alberi e alberi monumentali

Olmo di Lando detto Olmo Bello
Diametro mt. 33,90
Circonferenza mt. 106,70
Altezza mt. 27
Circonf. alla base mt. 4,58

Senigallia

Tempo, spazio, suono e movimento

G. Pignoni - Editore

O.N.C. Dott. Agr. Giovanni Morelli

Tempo



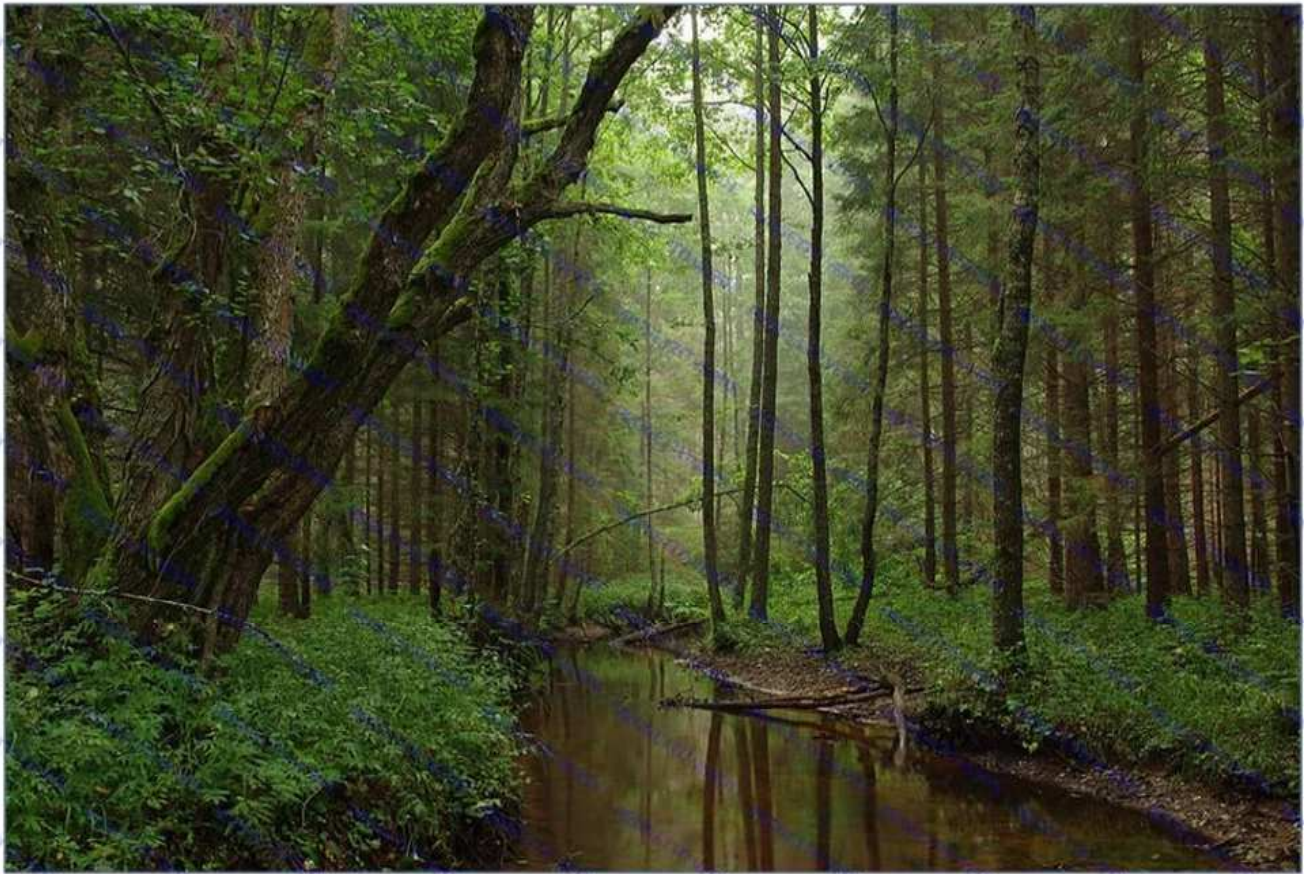
Cavalese (TN) - Tiglio

Spazio



Fonte National geographical society.

Un problema di comunicazione: suono e movimento



Foresta mista a Tiglio; Riserva integrale di Tarvasjogi (Estonia)

L'albero inanimato e ...



W. Bool:
"Foresta",
arigi 1898

QUERCIA - NIDO DELL'AGUILA - NELLA FORESTA DI FONTAINBLEAU

"Robinson Crusoe, naufragato sull'isola, attraversa cattedrali di vegetazione, si copre con una foglia di felce arrotolata a cono poi incontra un caprone selvatico e lo uccide: era il primo essere vivente che Robinson aveva incontrato sull'isola."

(Michel Tournier: "Venerdì o il limbo del Pacifico"; ed. Salani 1967)

... l'albero antropizzato



Fonte:
Internet

Betula sp.

Antropocentrismo: una visione utilitaristica

BENEFICI DELLE PIANTE

#QUIETE

Le chiome degli alberi attutiscono i rumori

#ARMONIA

Le piante abbelliscono gli angoli delle città

#RISPARMIO ENERGETICO

La vicinanza agli edifici contribuisce a mantenerli freschi d'estate e caldi d'inverno, regolando la temperatura e l'umidità dell'aria

#ANTI-SMOG

Gli alberi abbattano i livelli di CO₂ e quelli delle polveri sottili



#VALORE DEGLI IMMOBILI

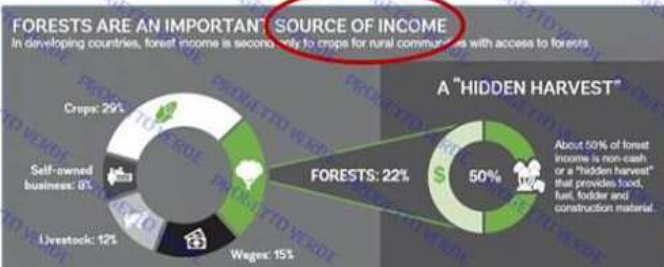
La presenza di giardini e spazi verdi alza il valore degli immobili

#BIODIVERSITÀ

Gli alberi forniscono riparo a uccelli e piccoli animali

#QUALITÀ DELLA VITA

La vista di aree verdi accelera la guarigione dei malati e aumenta la concentrazione sul lavoro





ALBERI E BOSCHI

Gli alieni nel giardino: alberi e alberi monumentali



Olmo di Lando detto Olmo Bello
Diametro mt. 33,90
Circonferenza mt. 106,70
Altezza mt. 27
Circonf. alla base mt. 4,58

Senigallia

La forma degli alberi e i suoi attributi

G. Pradol - Edition

O.N.C. Dott. Agr. Giovanni Morelli

Semplicità



M. Morelli:
"Albero",
2011

Gerarchia, complessità e direzionalità

Gerarchia



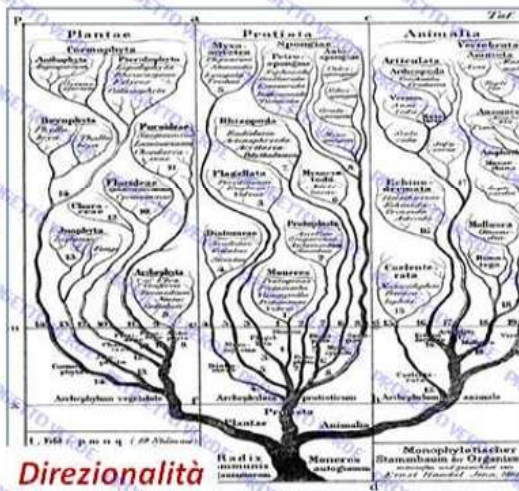
Pacino di Buonaguida:
"L'albero della vita"; 1305-1310 ca.

F. Ughelli:
"Albero et historia dei
Conti di Marsciano";
Roma 1667



Complessità

E. Haeckel:
"Monophiletischer
stammbaum";
Berlino 1866



Direzionalità

Gerarchia, complessità e direzionalità: cambiare nel tempo



Platano spontaneo, Ferrara



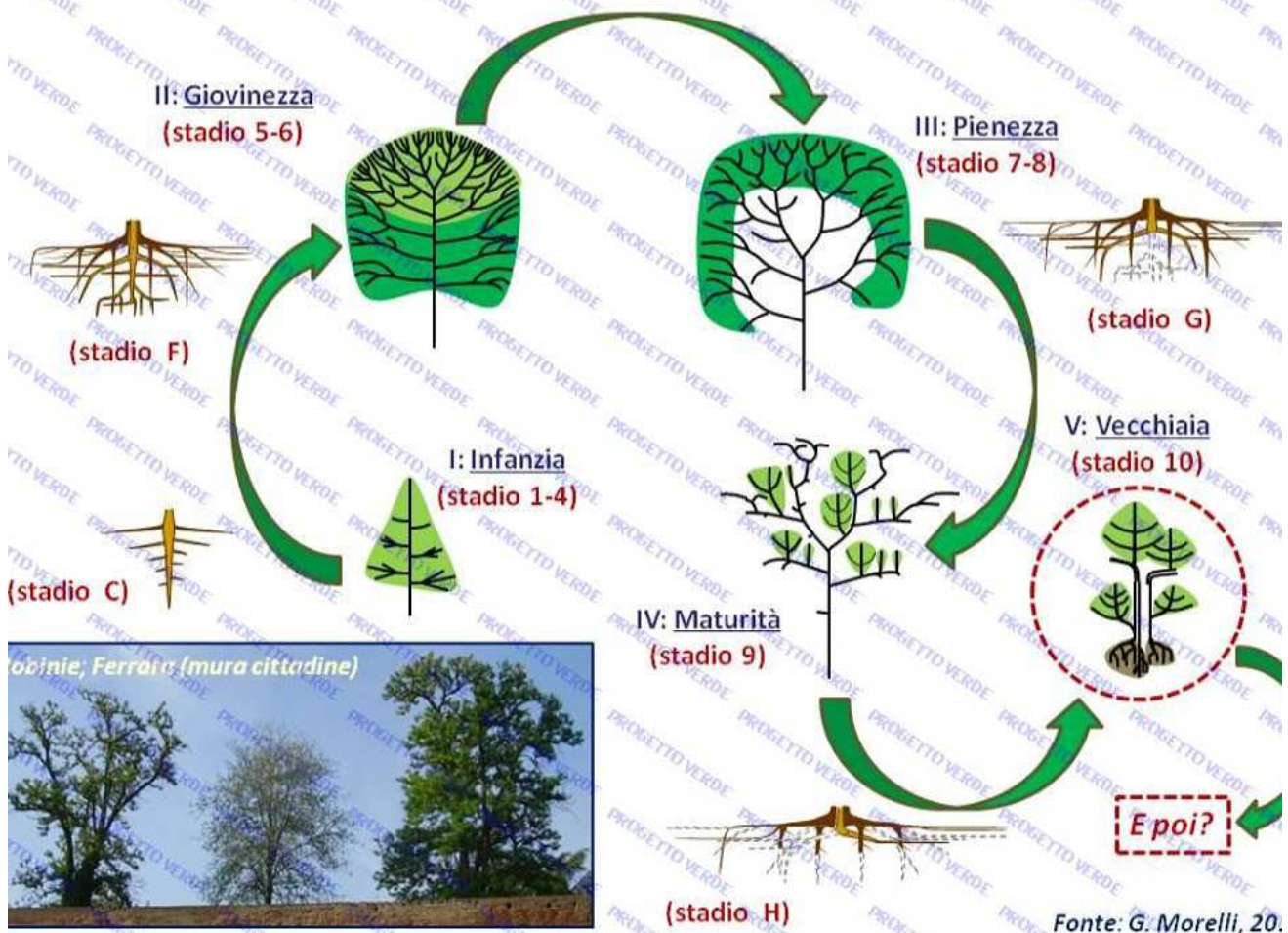
Platano "del Piccione", Ascoli Piceno

L'arte di occupare lo spazio; cambiare nel tempo

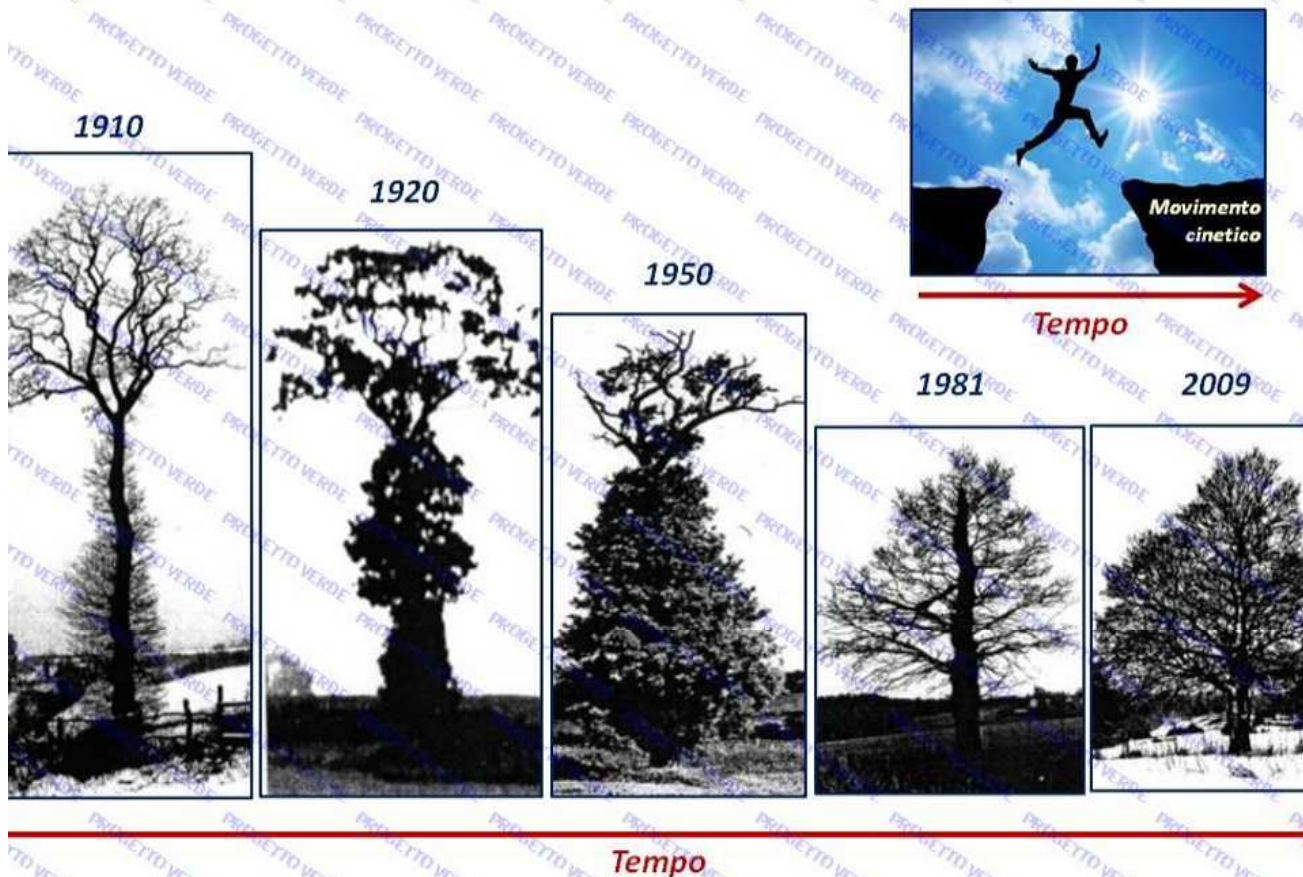


Foresta di Faggi; Fonte Wolf: www.wolfslight.de

L'arte di occupare lo spazio; cambiare nel tempo



Oltre la vecchiaia: età anagrafica ed età biologica



Fonte: Philip Stewart, Oxford Preservation Trust



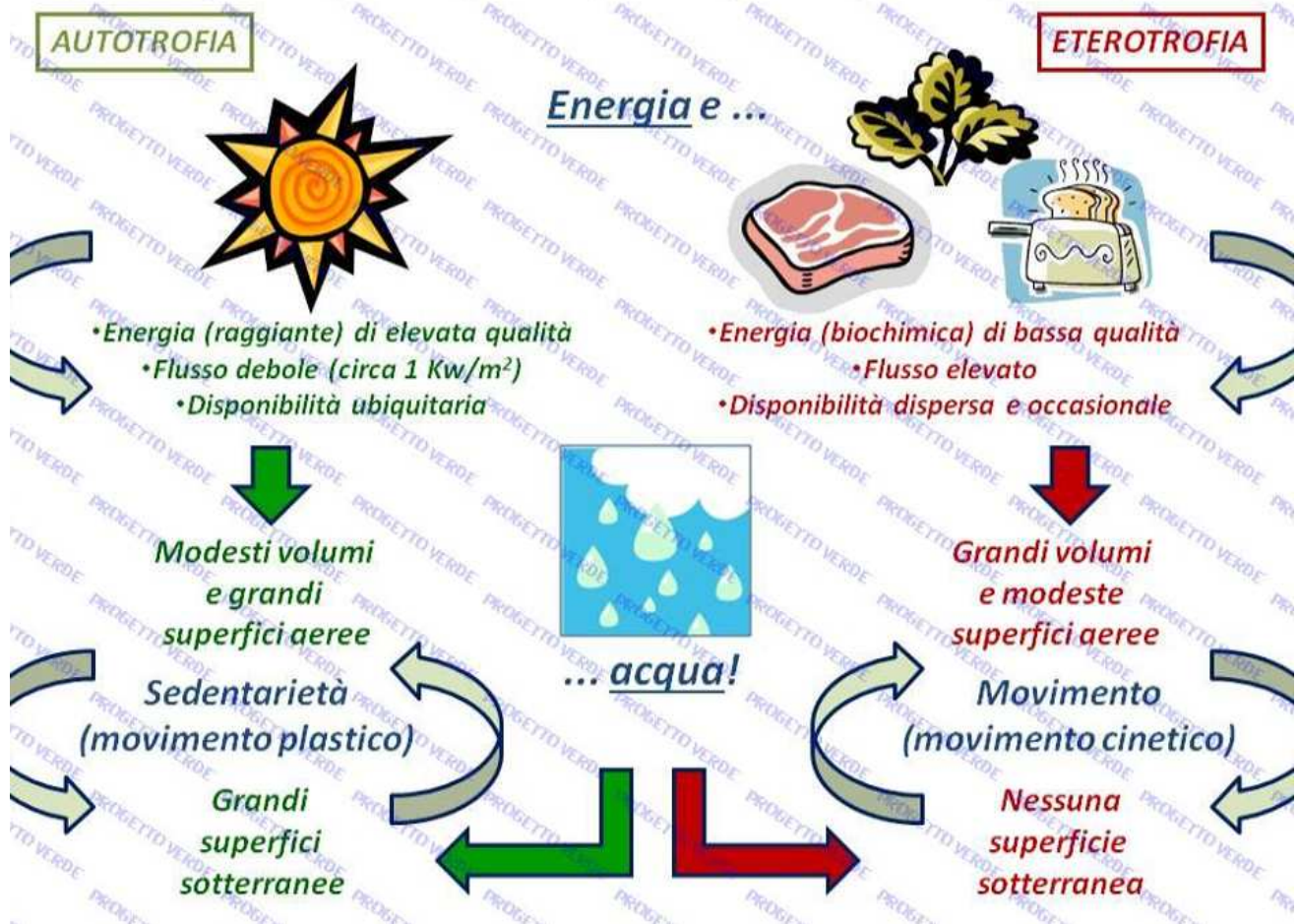
ALBERI E BOSCHI

Gli alieni nel giardino: alberi e alberi monumentali

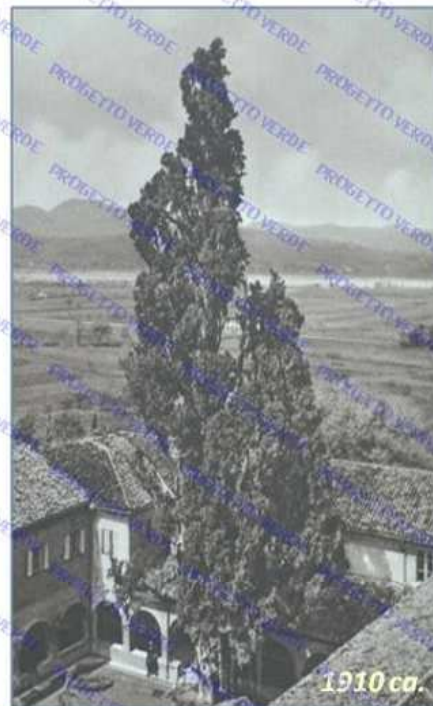


O.N.C. Dott. Agr. Giovanni Morelli

Sedentarietà e movimento plastico: una questione di energia



La sedentarietà

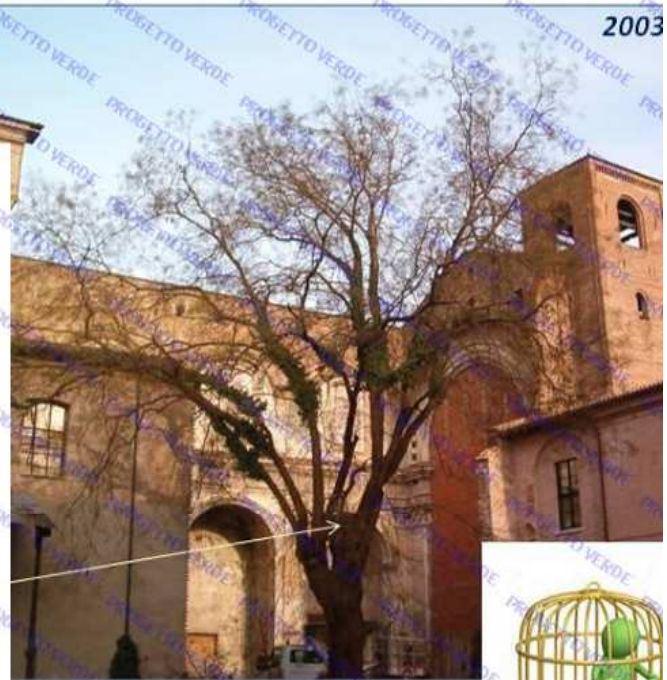


Villa Verucchio (RN), Convento francescano (sec. XIII)
Cipresso di san Francesco (piantato nel 1213?)

Il movimento plastico: l'arte di occupare lo spazio

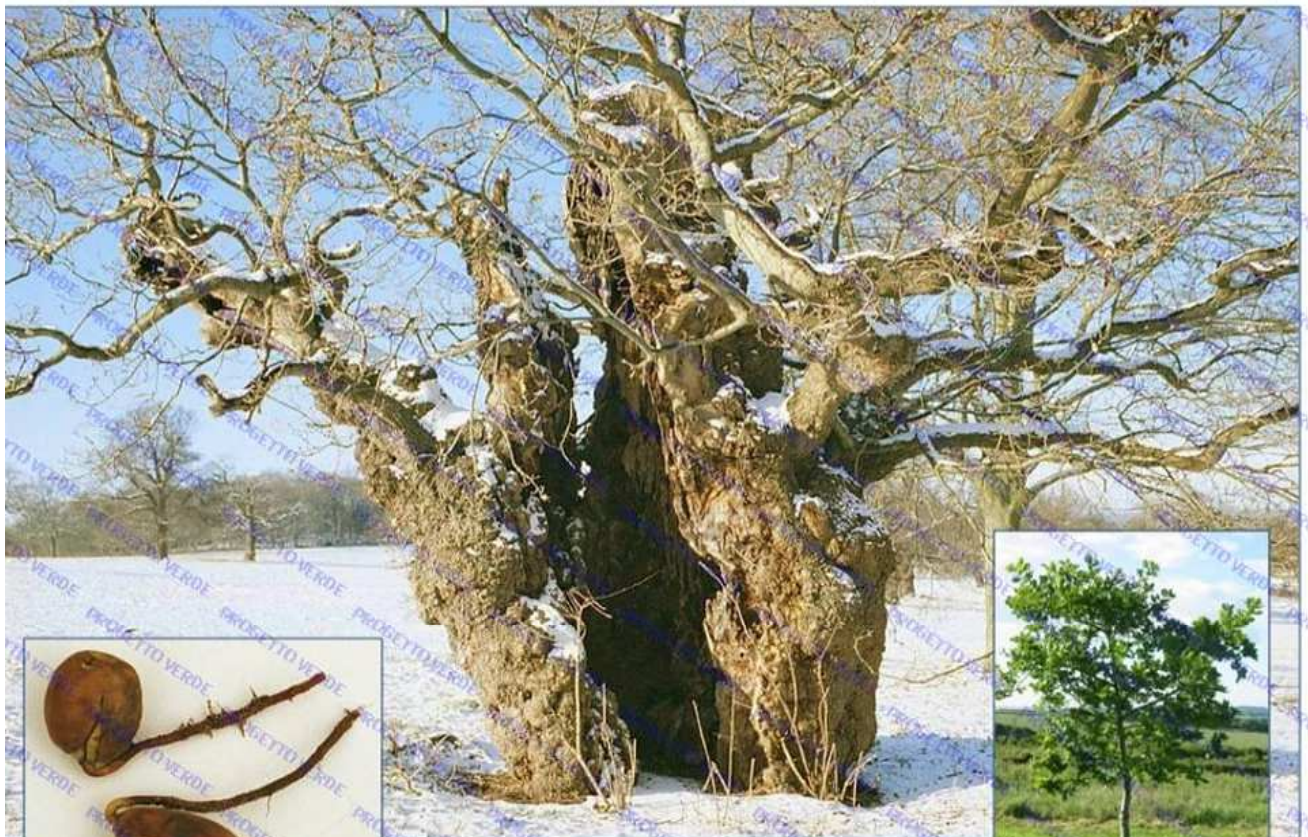


2003



Sofora; Convento di San Domenico, Forlì (FC)

L'arte di occupare lo spazio: l'evoluzione nel tempo



Quercia (600 anni c.a.); fonte Ted Green



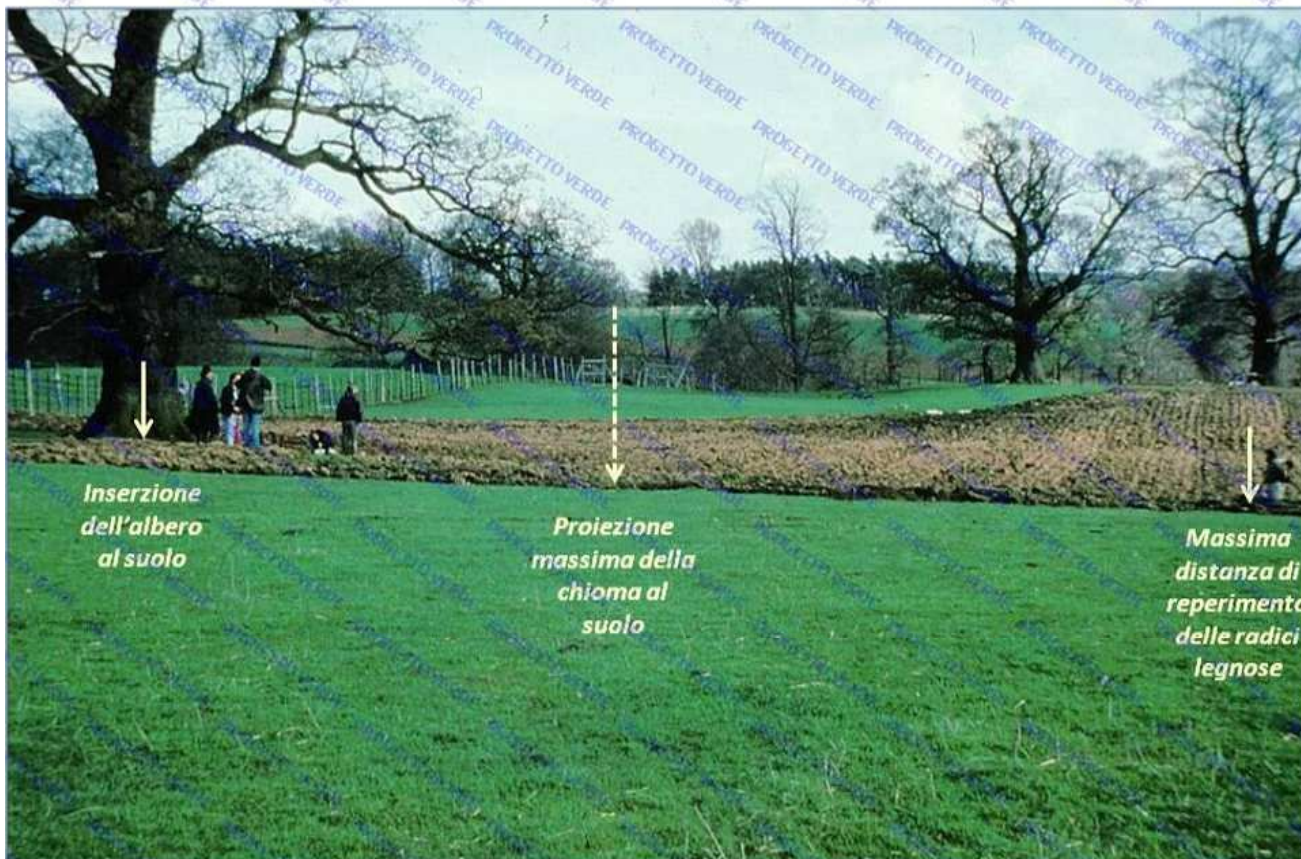
ALBERI E BOSCHI

Gli alieni nel giardino: alberi e alberi monumentali



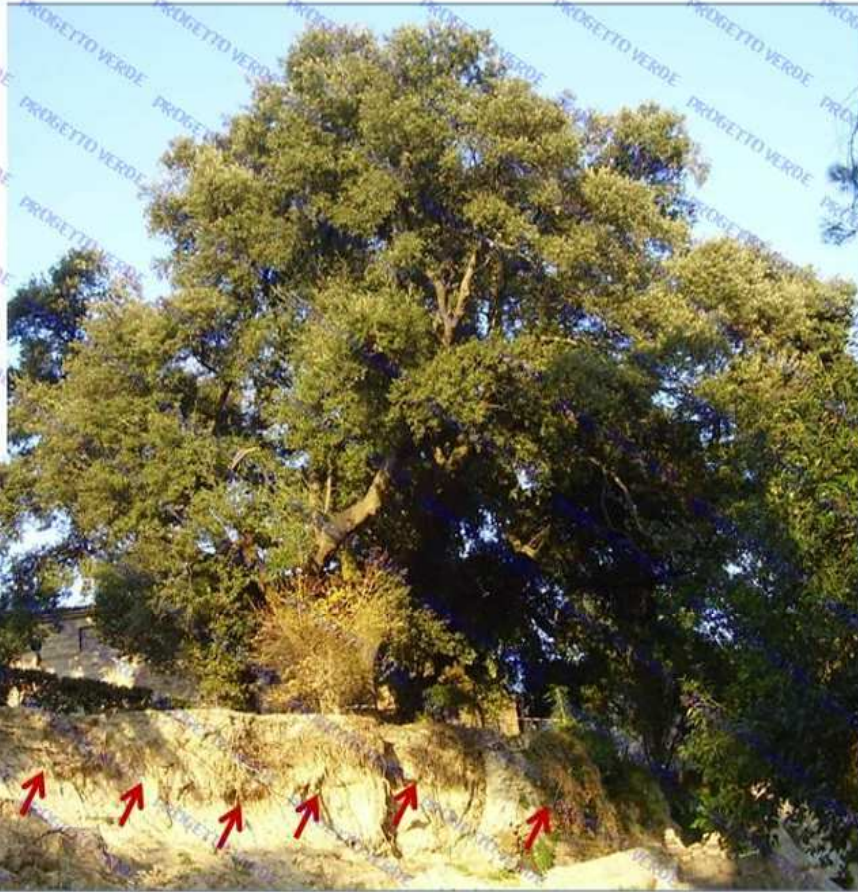
O.N.C. Dott. Agr. Giovanni Morelli

Il movimento plastico: l'arte di occupare lo spazio



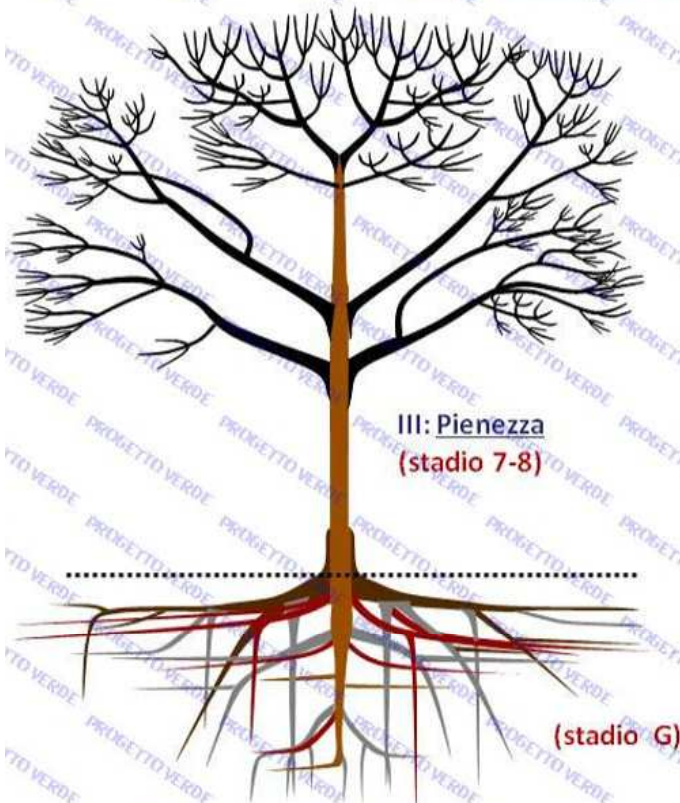
Quercia (200 anni c- a.). Fonte Ted Green

L'apparato radicale (Cupressaceae)



Leccio (300 anni c.a.), Osimo (AN)

L'apparato radicale (Pinus pinea)



reiterazione centrale di tipo corda

vivente } reiterazione
morta } periferica





ALBERI E BOSCHI

Gli alieni nel giardino: alberi e alberi monumentali



Olmo di Lando detto Olmo Bello
Diametro mt. 33,90
Circonferenza mt. 106,70
Altezza mt. 27
Circonf. alla base mt. 1,58

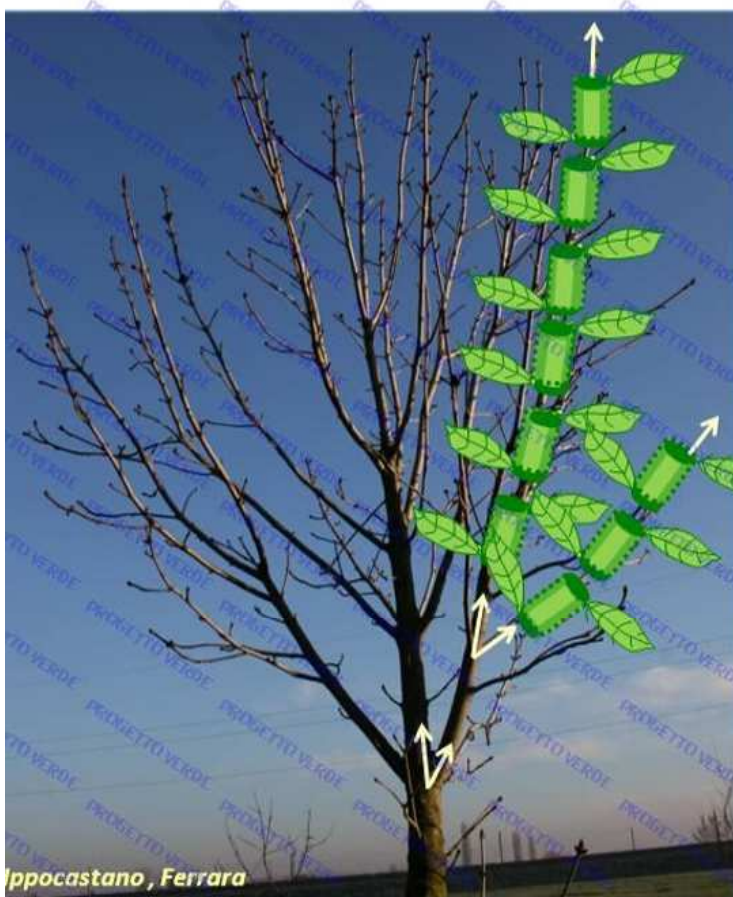
Senigallia

**Movimento plastico:
elogio della modularità**

G. Pradol - Edition

O.N.C. Dott. Agr. Giovanni Morelli

Crescita primaria e ...



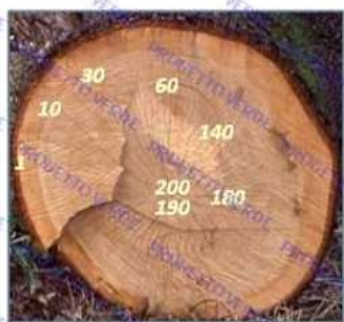
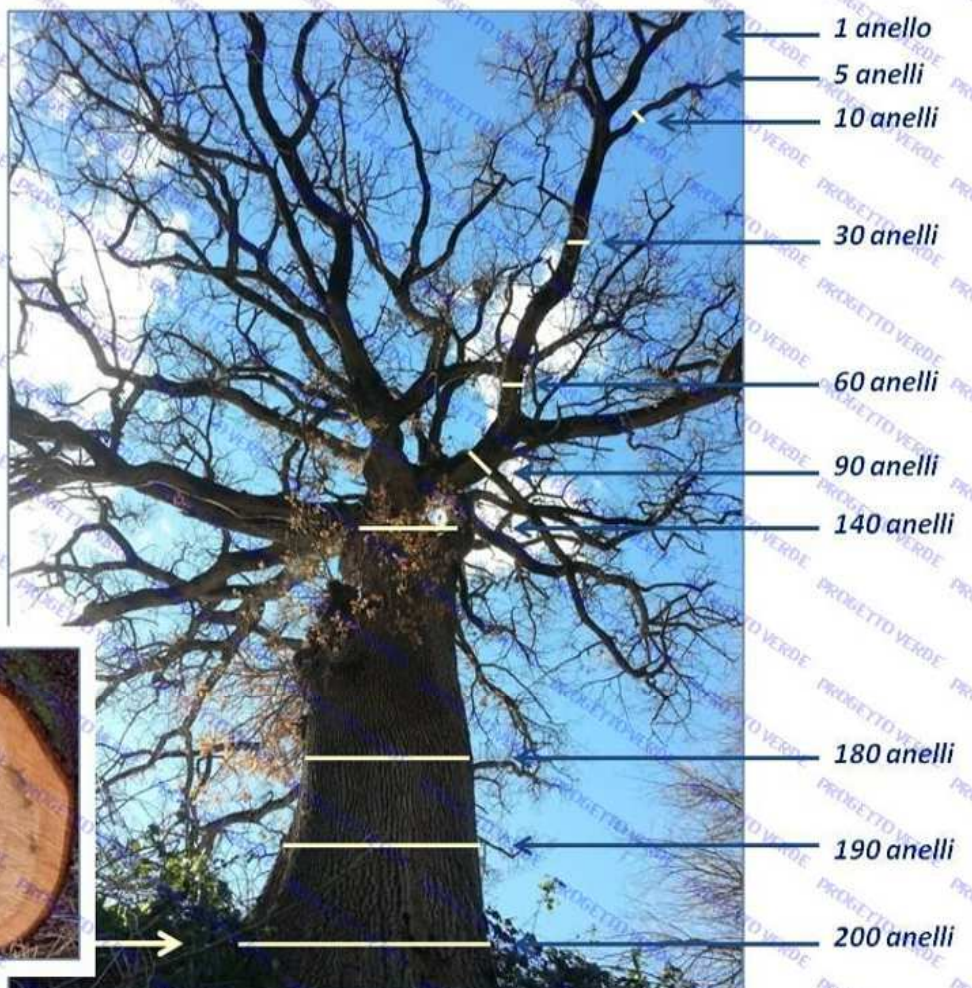
Ippocastano, Ferrara



... crescita secondaria



La crescita secondaria, ovvero gli anelli





ALBERI E BOSCHI

Gli alieni nel giardino: alberi e alberi monumentali



Olmo di Lando detto Olmo Bello
Diametro mt. 33,90
Circonferenza mt. 106,70
Altezza mt. 27
Circonf. alla base mt. 1,58

Senigallia

I quattro misteri della modularità

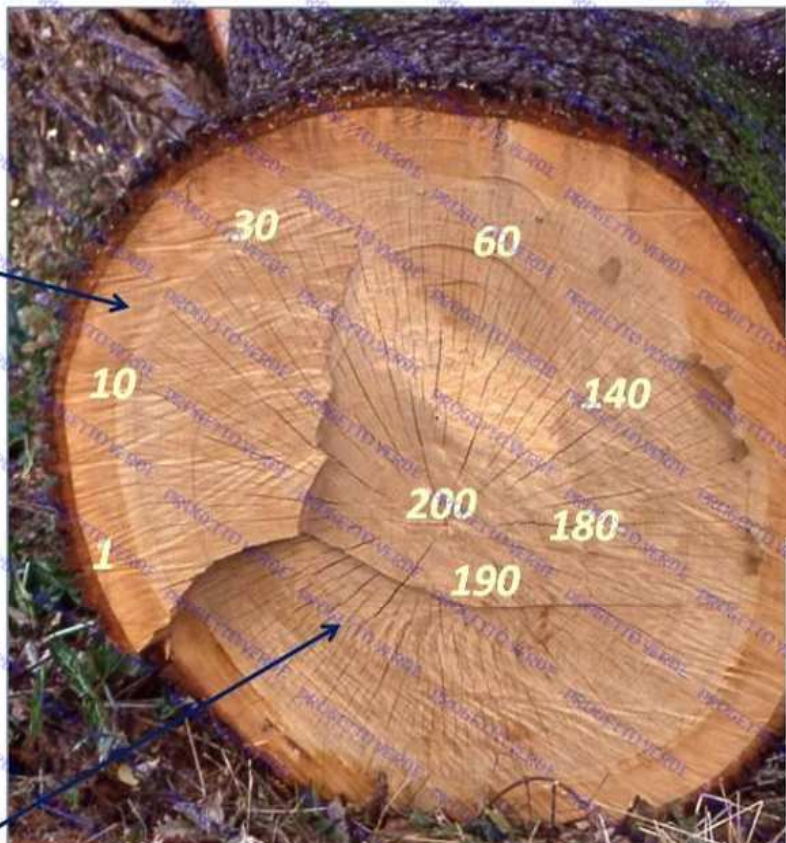
G. Pradal - Edition

O.N.C. Dott. Agr. Giovanni Morelli

Il primo mistero della modularità: vivo o morto?



Alburno



Durame



Roverella, Macerata

Il secondo mistero della modularità: giovane o vecchio?

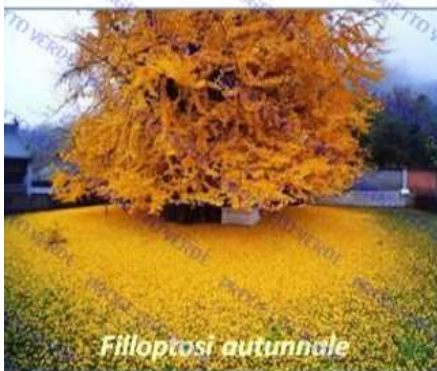


*Età anagrafica: 80 anni;
Età massima tessuti vitali (anelli): 6 anni*

Sofora, Reggio Emilia



Il terzo mistero della modularità: la crescita sottrattiva



Filloptosi autunnale



Autoriduzione morfofisiologica

*Mortalità selettiva
cedimento struttura
rappresentano un
strumento fisiologico
modellamen
dell'albero nel temp*



Cladoptosi autunnale



Cavitazione

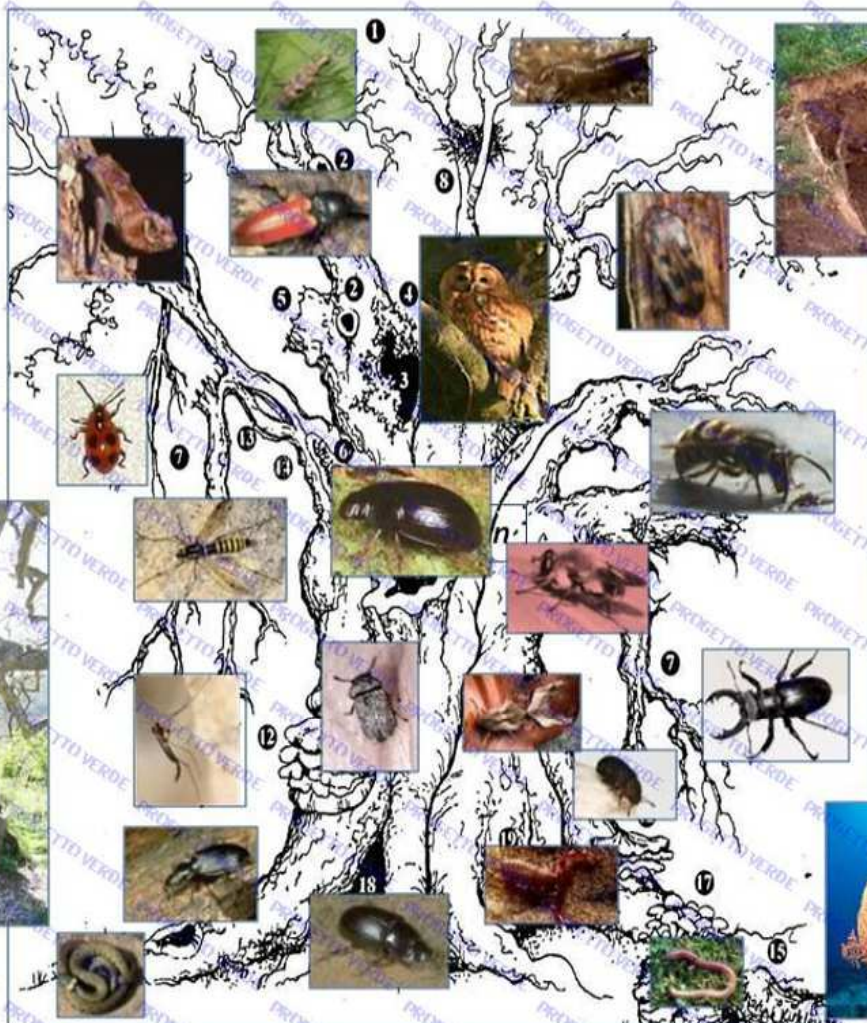


Autoriduzione traumatica

Il terzo mistero della modularità: la crescita sottrattiva



Il terzo mistero della modularità: la crescita sottrattiva ...

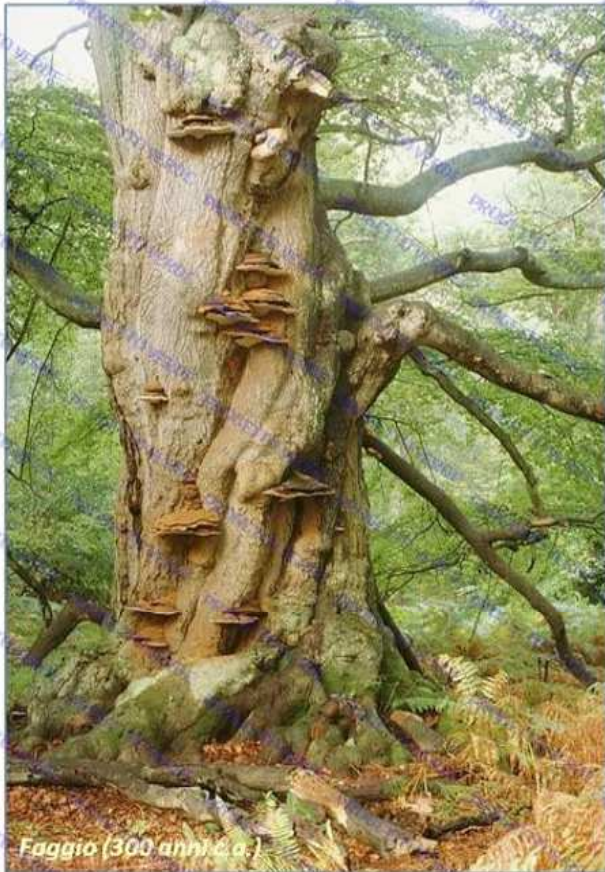


... l'arte di riciclare se stessi!

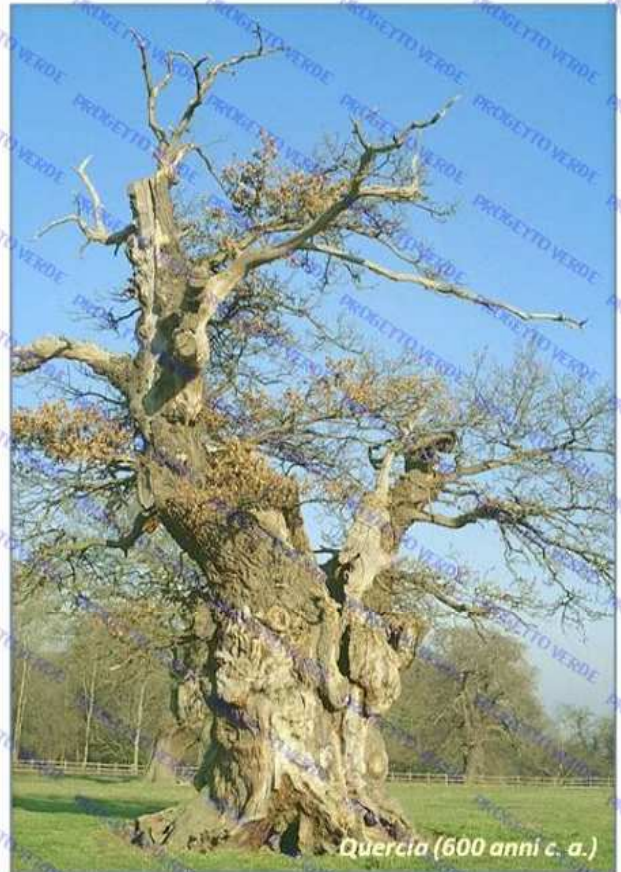


FONTE: Neville Foy, TreeWork Environmental Practice

Il terzo mistero della modularità: la crescita sottrattiva



Faggio (300 anni c.a.)



Quercia (600 anni c. a.)

Fonte: Ted Green

Il quarto mistero della modularità: individuo o colonia?

Colonia e ...



Ippocastano, Ferrara

... individuo.



Individuo:

- Entità vivente indivisibile (pena la morte)
- Entità con genoma stabile nel tempo e nello spazio
- Distinzione tra "sé" e "non sé"

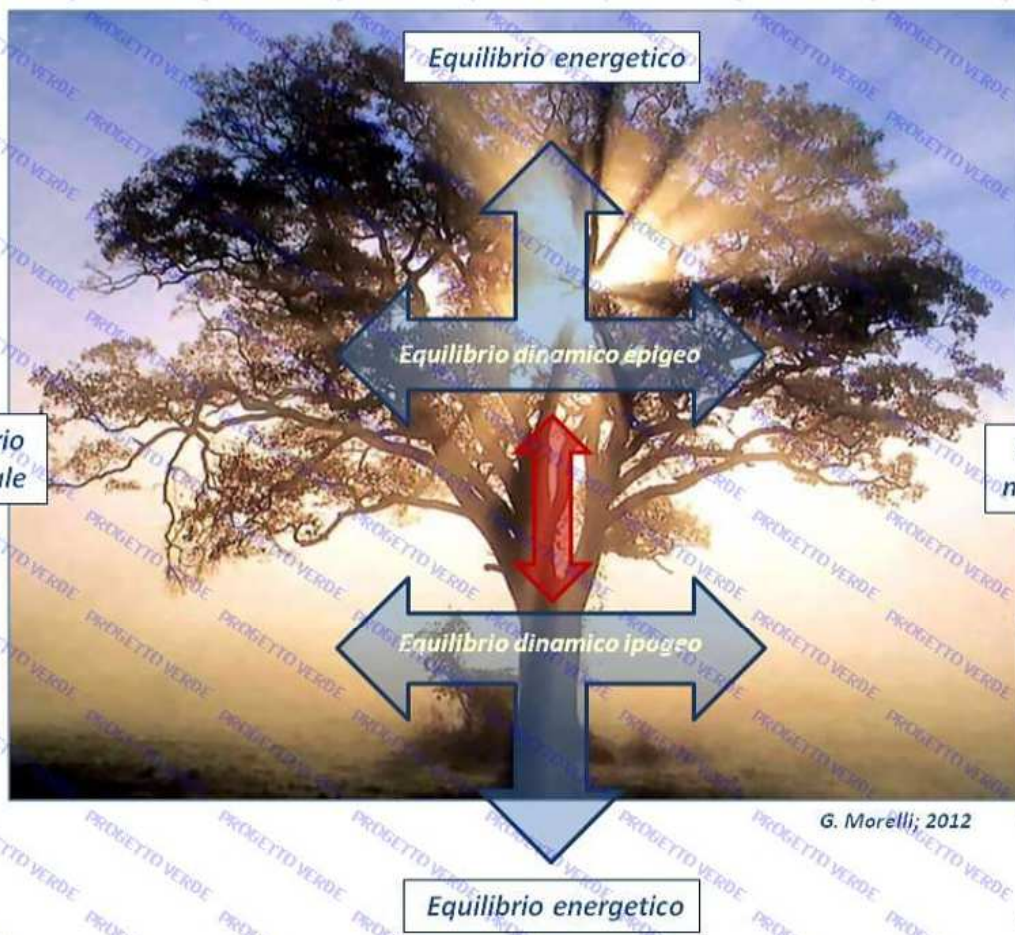
Ma come spiegare:

- Talee
- Variazioni genetiche gemmarie
- Innesti



Coralli

Il quarto mistero della modularità: l'equilibrio della colonia



ALBERI E BOSCHI

Gli alieni nel giardino: alberi e alberi monumentali



O.N.C. Dott. Agr. Giovanni Morelli

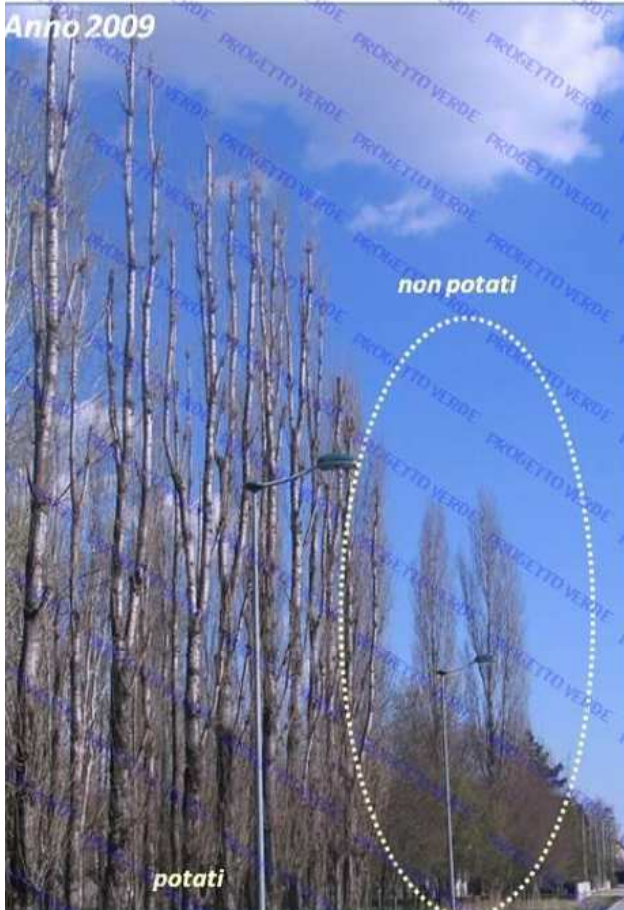
Intervenire sulla forma: l'albero in gabbia!



Fonte USDA

La resilienza: inganno della forma!

Anno 2009



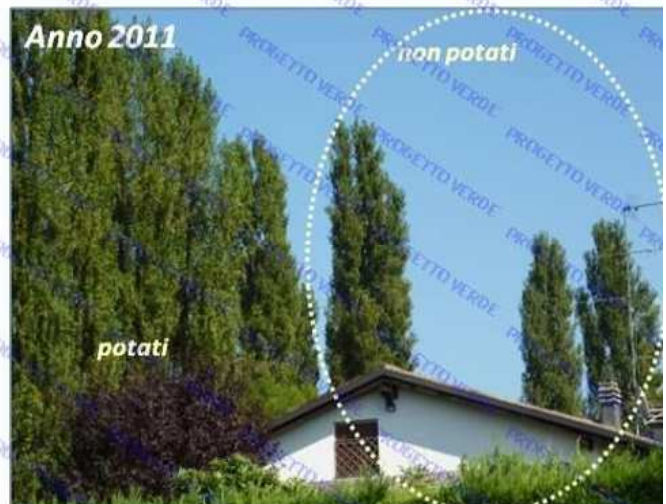
non potati

potati



Pero, Ferrara

Anno 2011

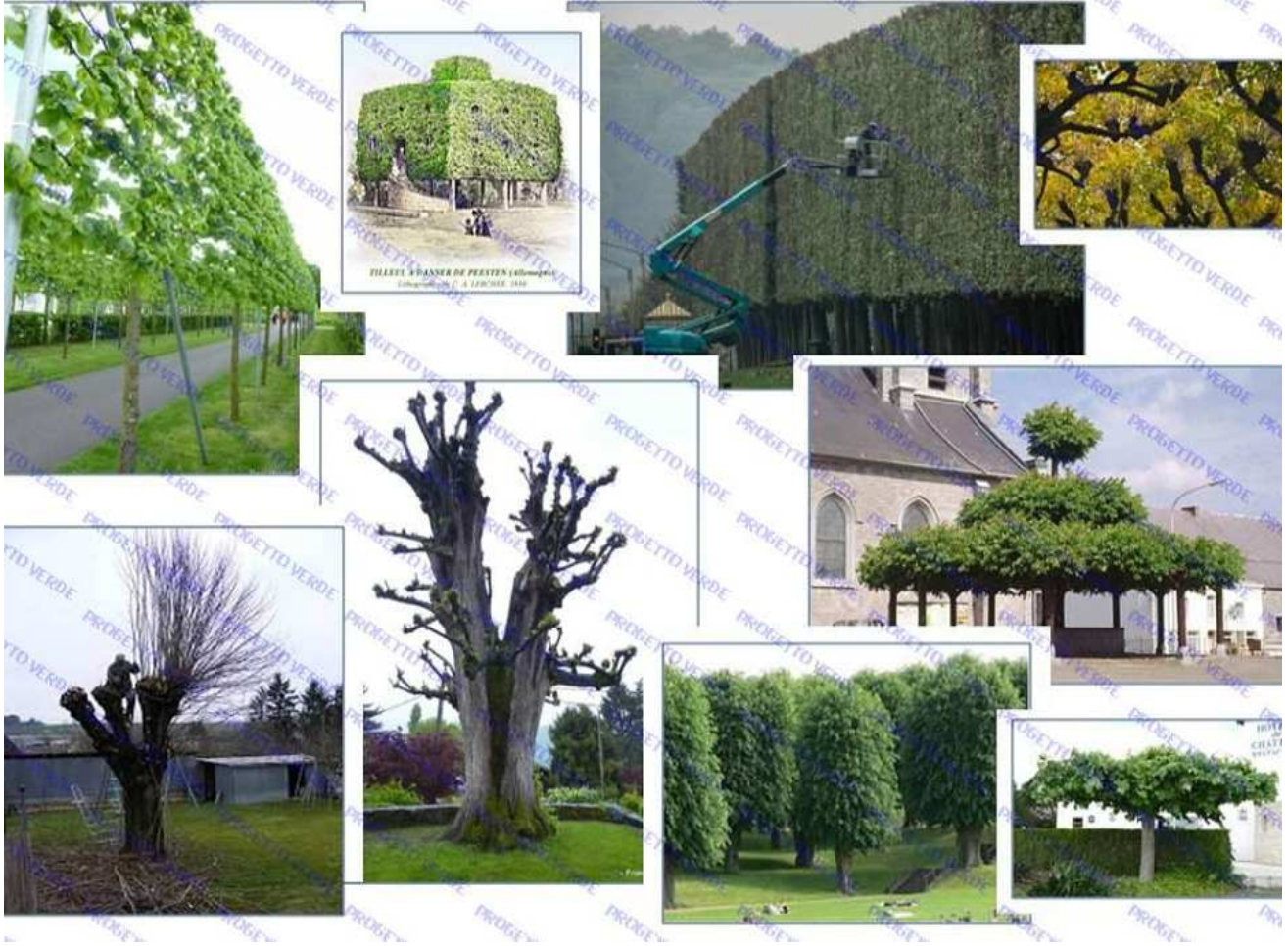


non potati

potati

Pioppi Cipressini, Bologna

Garantire l'equilibrio: questione di qualità, non di quantità



Sovvertire l'equilibrio: ormoni



Tiglio; Bologna, 2011

Sovvertire l'equilibrio: stabilità



Platano, Cervia (RA)

Platano, Ferrara

Potatura e ... dignità dell'albero



Ippocastani
(foto C. A. Pavoni)



Cedro atlantica
(foto Manutentori
del Verde Nazionale)



Pioppo nero
(foto G. Morelli)

Educare alla convivenza, educare al rischio



*“Non dobbiamo temere nulla dalla vita,
dobbiamo solo comprendere.
E' venuto il momento di comprendere di più,
così avremo meno paura”.*

(Marie Curie)

Dendrocronologia: una porta sul passato



**Impianto
nel 1884 c.a.**



Parco Massari (FE), Marzo 2010





ALBERI E BOSCHI

Gli alieni nel giardino: alberi e alberi monumentali



Olmo di Lando detto Olmo Bello
Diametro mt. 33,90
Circonferenza mt. 106,70
Altezza mt. 27
Circonf. alla base mt. 1,58

Senigallia

La monumentalità

G. Pracial - Edition

O.N.C. Dott. Agr. Giovanni Morelli

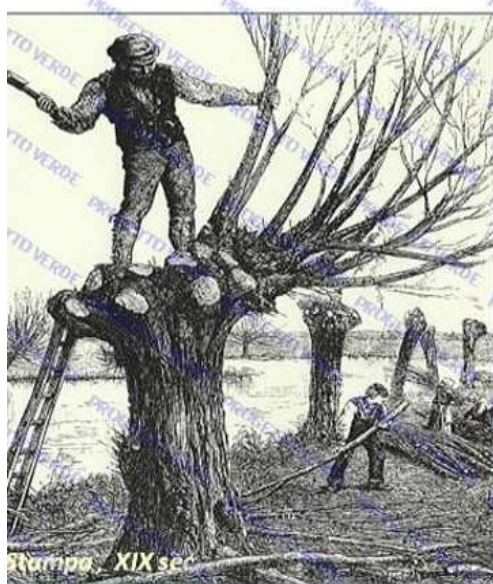


Arte greco-micenea, 1500 AC

Alberi e uomini: l'albero culturale



Stampa,
XVII sec.



Stampa, XIX sec.



Salici, Inghilterra meridionale. Età anagrafica: 120 anni

L'albero monumentale è un sopravvissuto, il relitto o la testimonianza di un paesaggio, di un ecosistema, di un uso del suolo e della vita degli uomini che, attraverso le generazioni, l'hanno piantato, l'hanno accudito e ne hanno a vario titolo goduto.



*Olmo di Lando detto Olmo Bello
Diametro mt. 33,90
Circonferenza mt. 106,70
Altezza mt. 27
Circonf. alla base mt. 4,98*

Senigallia

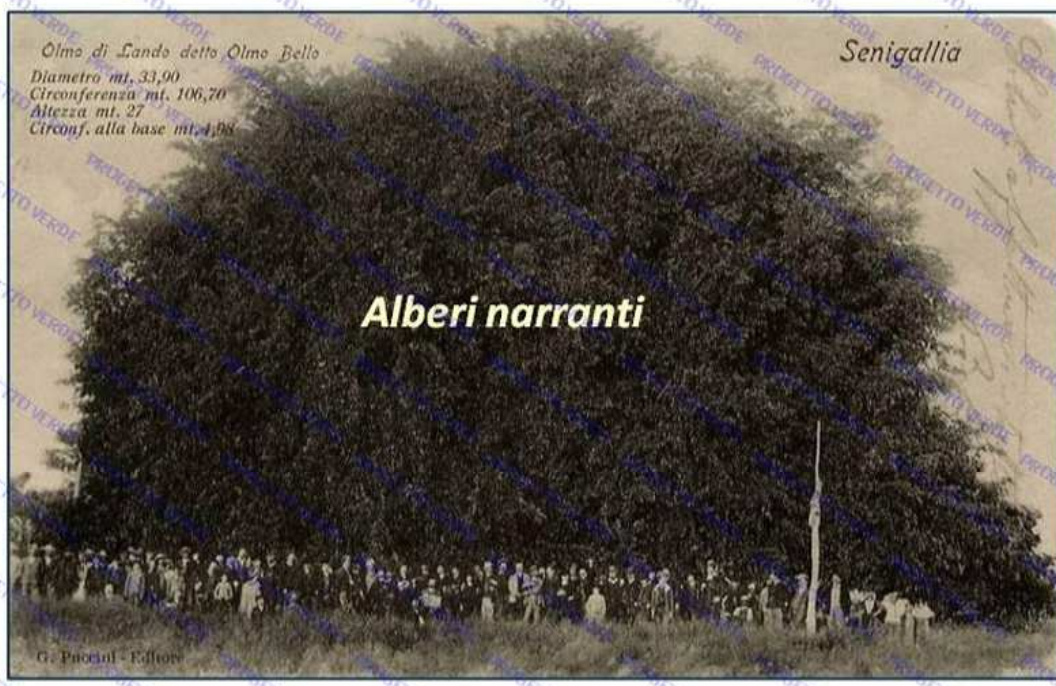
L'Olmo bello, Lando (AN) - inizio 1900

*L'albero monumentale è tale quando cessa di essere "un albero" per diventare "l'albero",
Trascendere la sua accezione biologica e farsi simbolo, narrazione e testimonianza.*



ALBERI E BOSCHI

Gli alieni nel giardino: alberi e alberi monumentali



*Olmo di Lando detto Olmo Bello
Diametro mt. 33,90
Circonferenza mt. 106,70
Altezza mt. 27
Circonf. alla base mt. 4,98*

Senigallia

Alberi narranti

G. Pradol - Edizon

O.N.C. Dott. Agr. Giovanni Morelli

Alberi narranti: dal 6 Luglio 1942 al 4 Agosto 1944 ...



Marzo 2009

**Ippocastano di Anna Frank; Amsterdam.
Età anagrafica 170 anni c.a.**



Aprile 2010

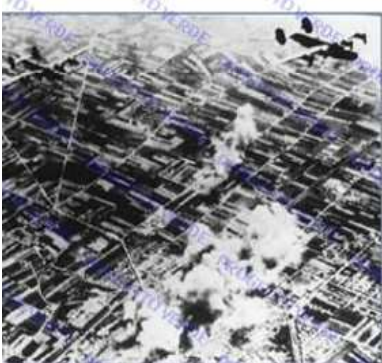
*“Guardavamo tutti e due il cielo azzurro. Il Castagno spoglio con le goccioline brillanti sui rami, i gabbiani e gli altri uccelli che volavano radenti sembravano d’argento: tutto questo ci commuoveva e ci toccava profondamente, tanto che non potevamo più parlare.”
Dal Diario di A. Frank, 23 Febbraio 1944*



Agosto 2010

Alberi narranti: il 25 Agosto 1944 ...

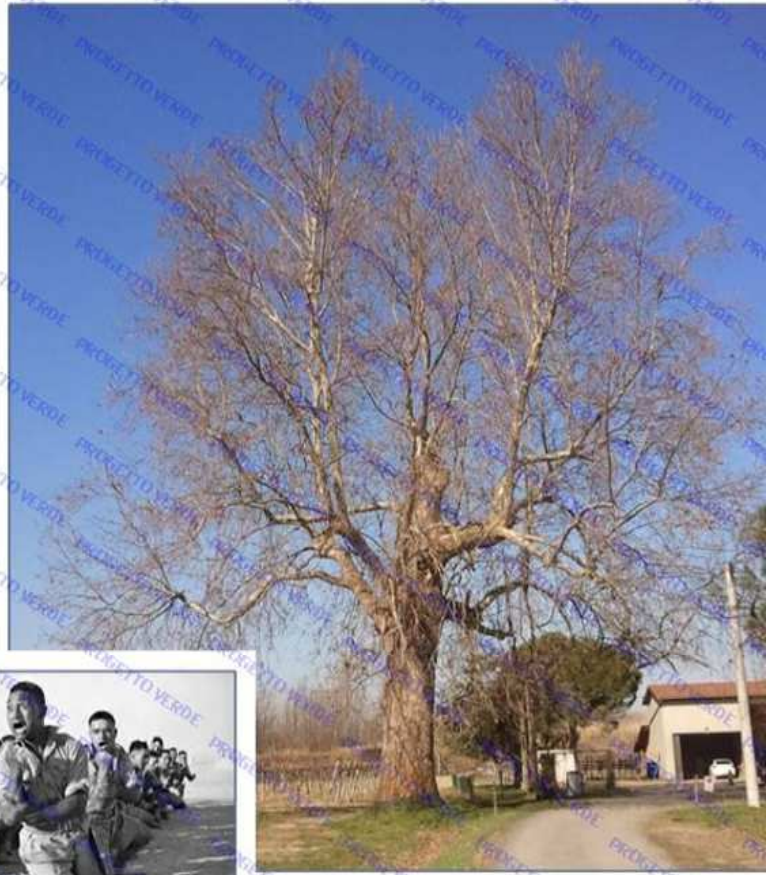
**Glicine; Via delle Torri,
Forlì (FC).
Età anagrafica:
100 anni c.a.**



Comune di Forlì
In occasione del centenario della rimessa a dimora viene collocata una nuova struttura protettiva a salvaguardia di questo glicine riconosciuto quale patrimonio storico della Città secondo quanto disposto dalla Amministrazione Comunale di Forlì

**Salvata dal bombardamento
del 25 Agosto 1944
Piantata nel 1915
da STEFANO MANONI**

Alberi narranti: era il settembre del '44 ...



Italia, 1944 - 1945
 1ª Divisione Neozelandese
 28ª Brigata Maori



Platano; Via Lugo, Faenza (RA). Età anagrafica: 200 anni c.a.

Alberi narranti: il 6 Agosto 1945 ...



昭和二十年八月六日原子爆弾の投下の日の午後、園内の森が燃え尽きた。焼けただれた巨樹の一本はほとんど枯死してしまふ。このイチョウは生き残った木の一本。あの幹周りは四米、木高さは十七米、樹齢は推定二百年と云われて、泡盛風子ゆかりの樹といふ。今もこの樹は切りにいらしてゐる。

"Dopo la caduta della bomba, quasi tutti i grandi alberi furono bruciati. Questa Ginkgo è uno dei 6 esemplari sopravvissuti in prossimità del cratere."



Tempio di Housenbou. Età anagrafica: 170 anni c.a.



Giardini Shukkeien (1620). Età anagrafica: 200 anni c.a.